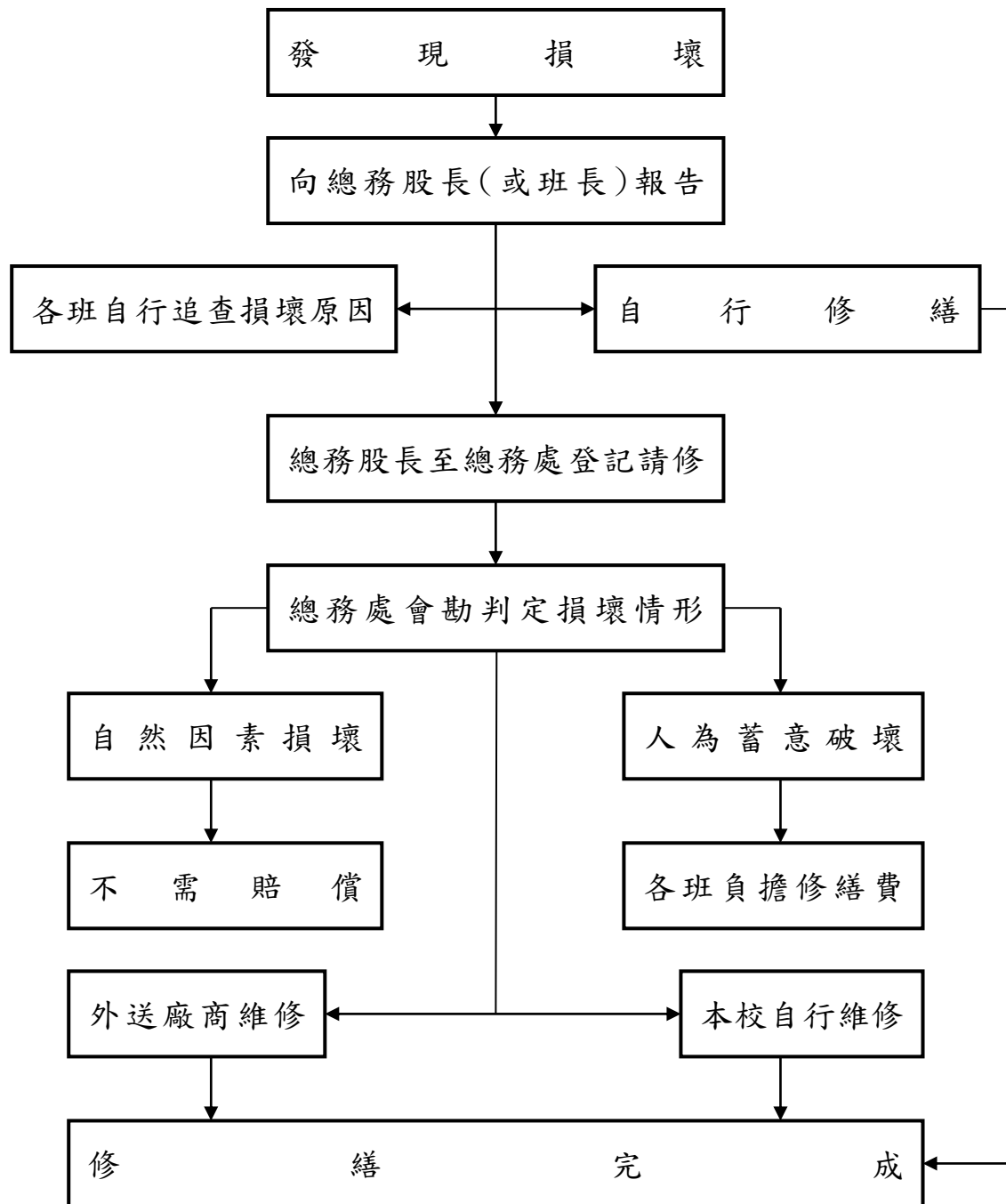


台南市黎明高級中學 各班教室設備修繕通報流程

維護重於修繕與添購---培養愛惜公物榮譽心
提昇高尚道德情操---養成節約能源習慣



註：

1. 玻璃破裂，若能處理，則請導師指導同學善後並將鋁框繳至總務處送修，若狀況危險，請總務股長通知庶務組長處理。
2. 各式維修皆請填寫維修登記表。
3. 資訊用品請向電腦組報修。
4. 體育用品請向體育組報修。
5. 如已修繕完畢，請至總務處填寫維修登記表，註明修繕完畢。