

校園故事集

107 年
之前



黎明大道，是大家的記憶，過去有 33 部校車，停在兩旁，直到排球場，國中部的同學看到排車開始，就知道一天就要結束了

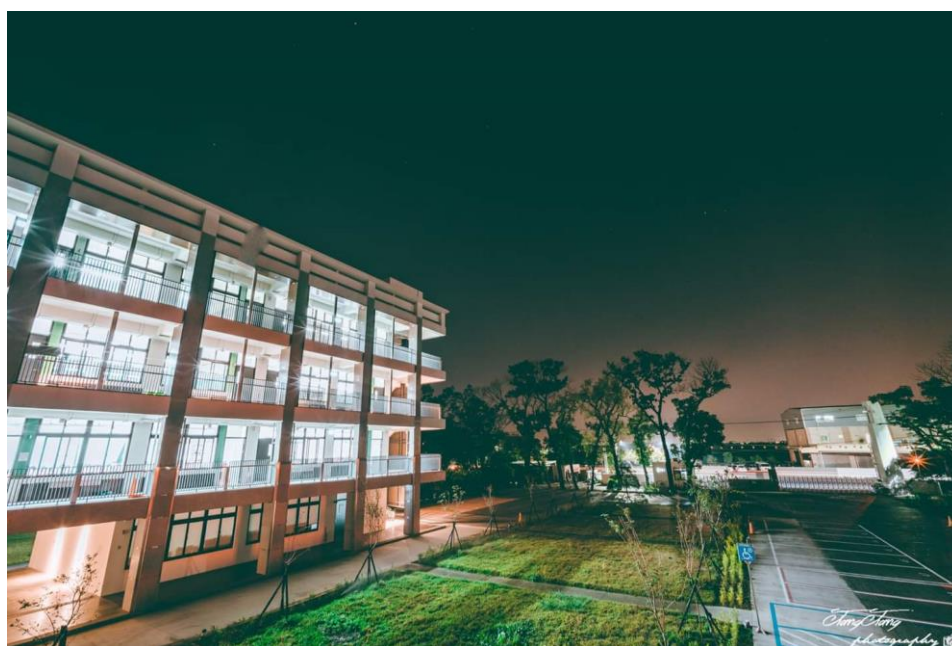


大道旁的七里香，屹立 52 年，每年夏天白花香味四溢，目前這些七里香部份移植至音樂教室旁的位置，一部分移至新行政大樓西側總務處外

107年
之後



保留大道的位置在右側，加上新的草地，將大道拓寬，正對校門口，歡迎貴賓，校友蒞校指導，草地上種植紫薇，風鈴木



江哲宏校友夜攝黎明大道